

SYMPOSIUM

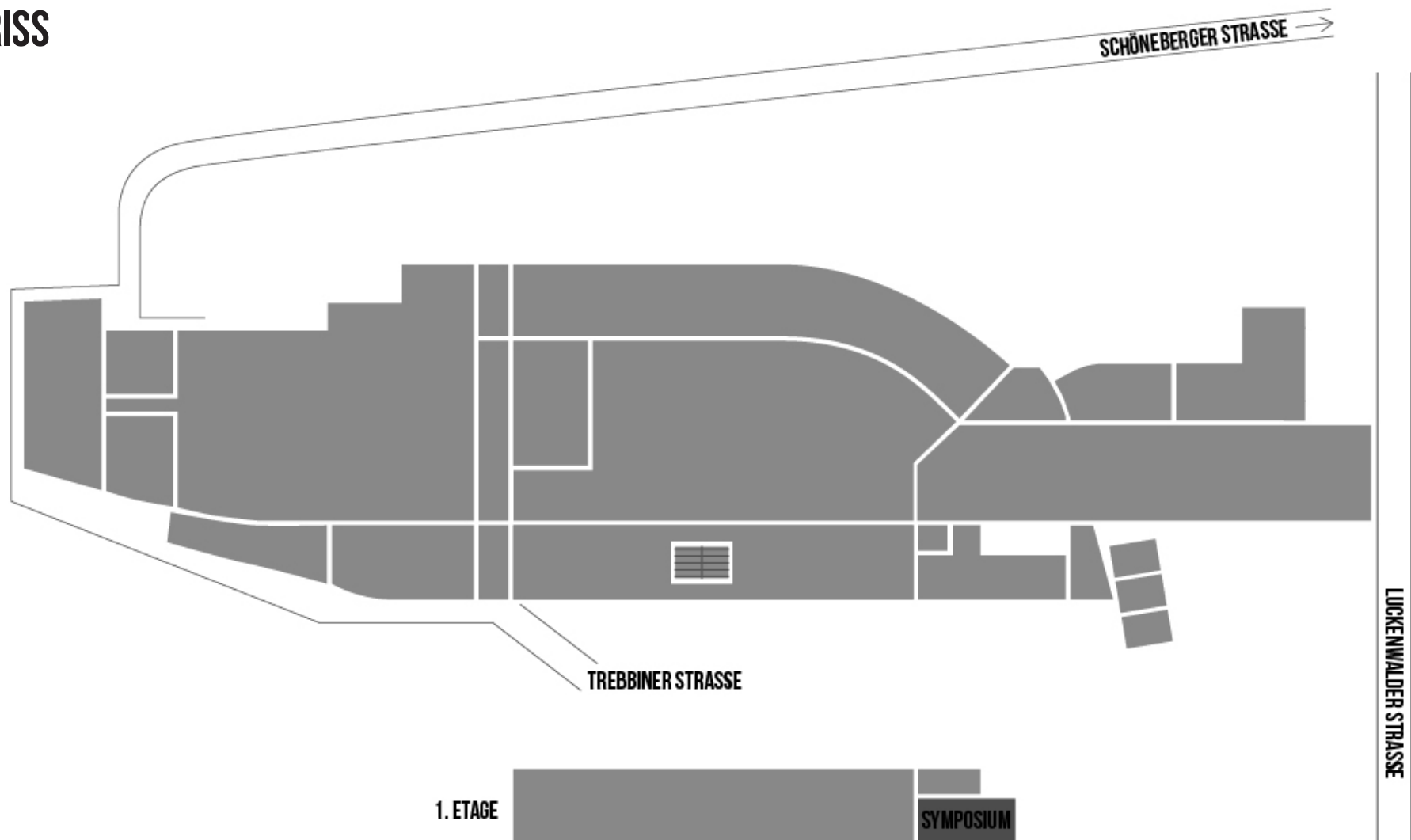
STATION-BERLIN | ACHT HALLEN, 23.000 QM FLÄCHE UND UNENDLICH VIELE MÖGLICHKEITEN.



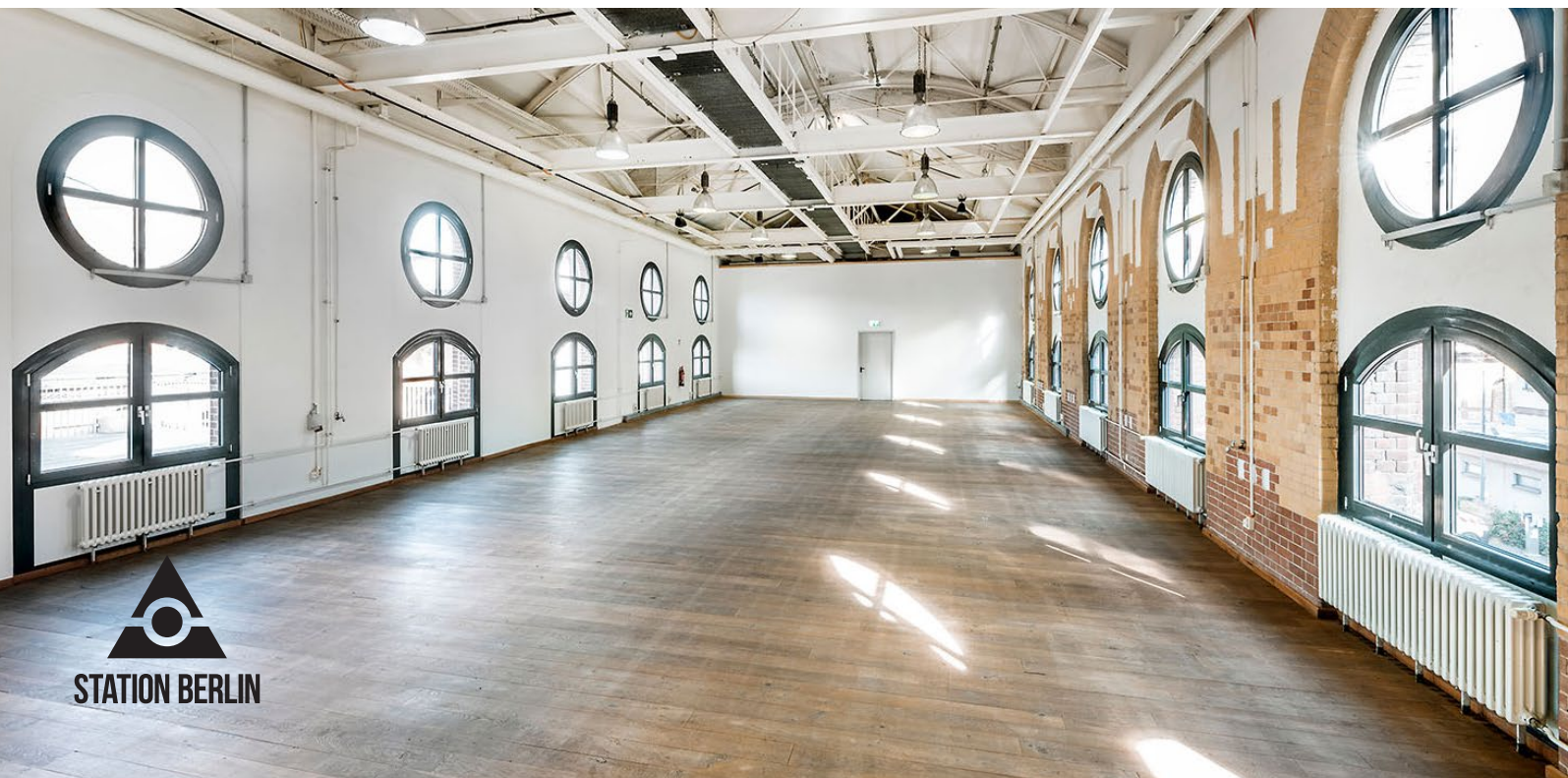
STATION BERLIN

SYMPOSIUM

GRUNDRISS



STATION BERLIN



SYMPOSIUM

INFO

Lichtdurchflutet und mit sofortigem Wohlgefühlcharakter präsentiert sich das 264 m² große Symposium.

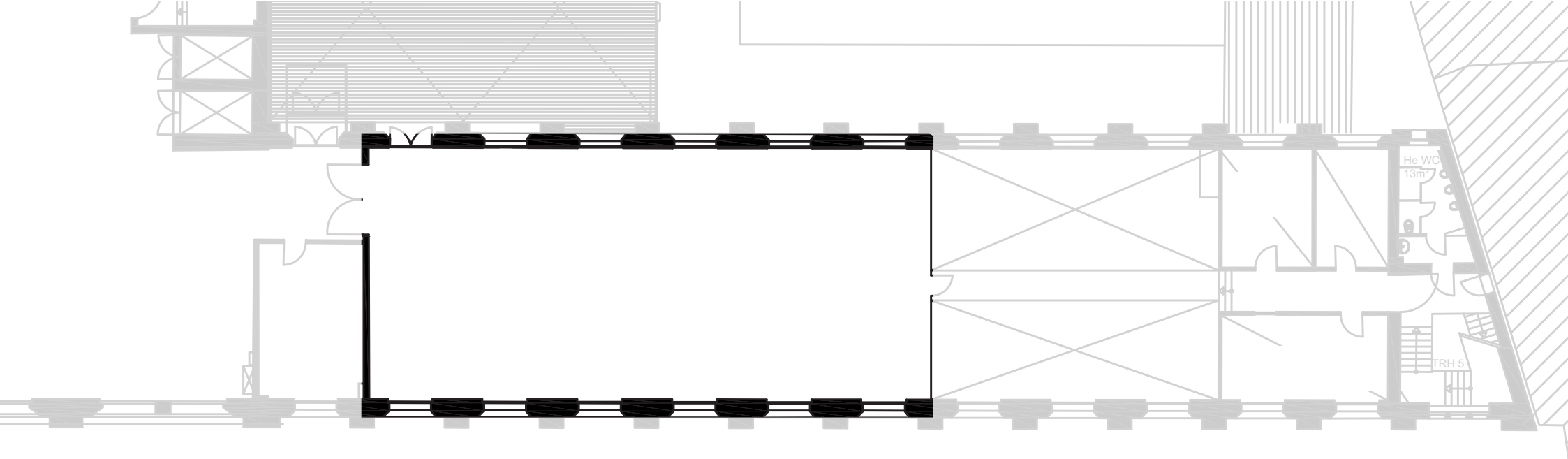
Es ist sowohl über die angrenzende Halle 5 im ersten Obergeschoss als auch über die dazugehörige Dachterrasse erreichbar. Hohe Gewölbedecken, Dielenfußboden und außergewöhnliche Fenster schaffen eine besondere Atmosphäre.



SYMPOSIUM

INFO

Das Symposium eignet sich besonders für kleinere Konferenzen oder Vorstandsbesprechungen. Gleichzeitig bietet der Raum einen idealen Rahmen für Dinnerveranstaltungen, Pressekongressen, Workshops und viele weitere Formate.



SYMPOSIUM

FAKTEN

Grundfläche	ca. 264 qm
Grundmaße	24,3 x 10,9 m
Lichte Höhe	7,70 m
Trägerhöhe	4,70 m
Lampenhöhe	4,50 m
Stockwerk	1. Obergeschoss
Barrierefreier Zugang	nein
Behinderten-WC	nein

BESTUHLUNG*

Reihenbestuhlung	170 Sitzplätze
Bankettbestuhlung	120 Sitzplätze
Ohne Bestuhlung	290 Stehplätze

*Richtwert. Die maximale Personenkapazität hängt vom Raumkonzept ab und wird stets individuell betrachtet.

SONSTIGES

Starkstrom	ja
Wasser	ja
LAN/WLAN	ja/ja
LKW/PKW befahrbar (opt. über Rampe)	nein/nein
Heizung/Kühlung	ja/nein
Verdunklung	optional